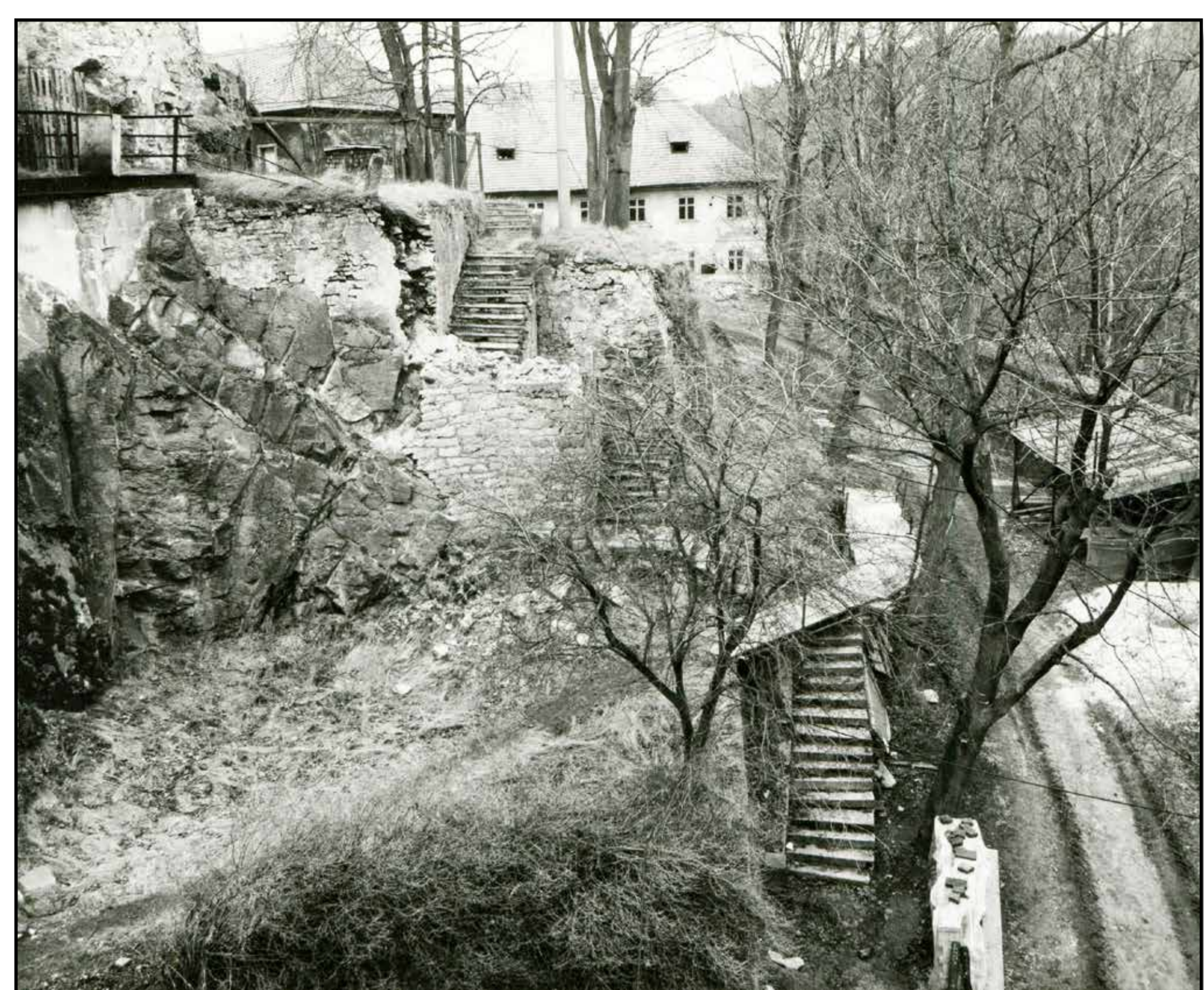




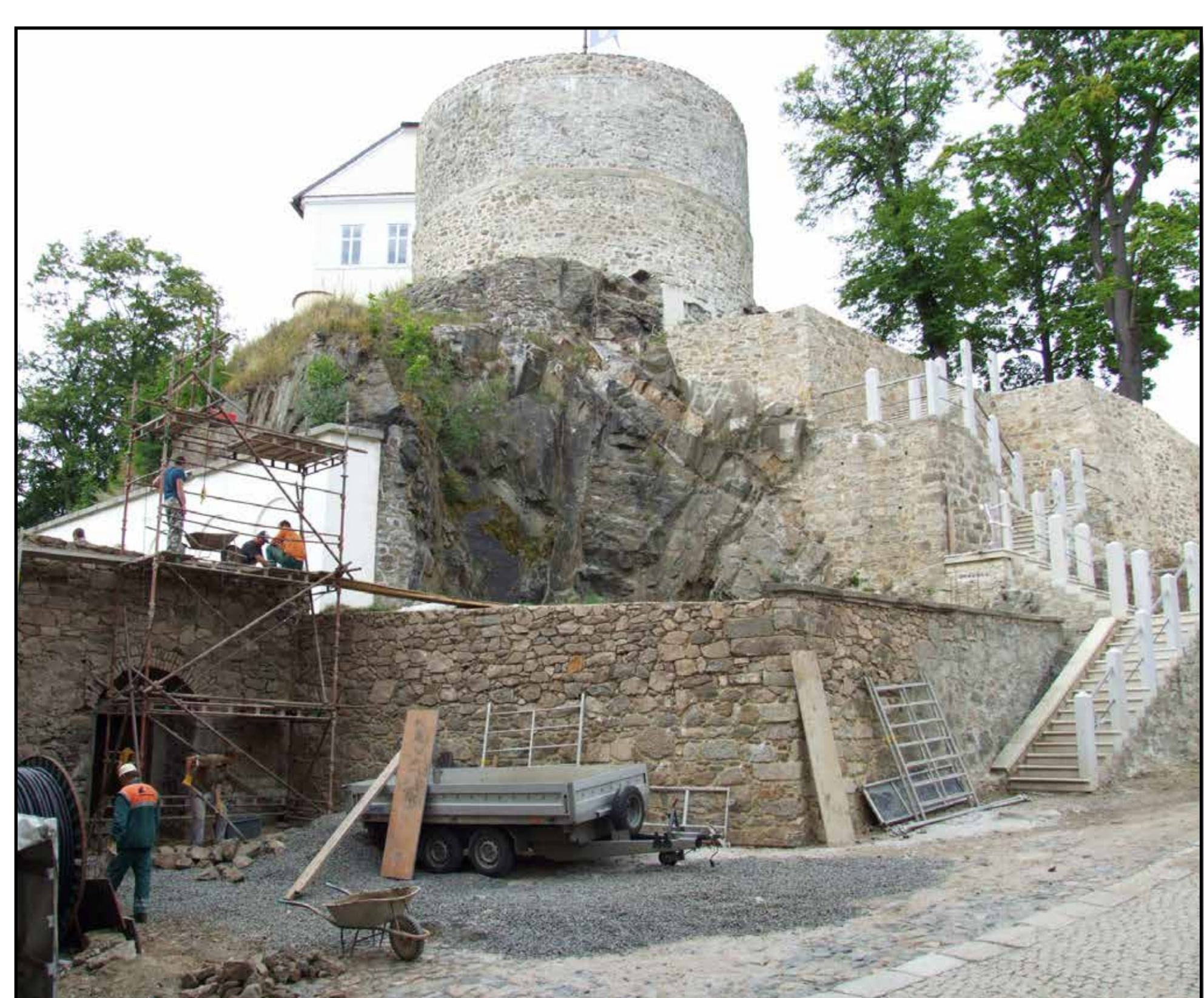
25 let

NÁRODNÍ PAMÁTKOVÝ ÚSTAV **Velká hradozámecká inventura**

SHZ Bečov – stavební a památková obnova II



Mezi nejvýznamnější a nejrozsáhlejší stavební akce po roce 2002 patřily dále bezesporu práce v prostoru za dolním zámekem na schodišti **pod tzv. Bergfritem**. Došlo k plnému obnovení schodiště a jeho uvedení provozuschopného stavu, souběžně byly rovněž řešeny **havárie terasních a tarasních zdí** v této lokalitě. Celkově byly náklady na obnovu dané části areálu vyčísleny na **5,8 mil. Kč**. Zajištěna byla i havarijní obvodová zeď mezi budovou kuchyně a Úřednickým domem.



Další významnou kapitolou bečovské stavební obnovy a možností pro další rozvoj areálu bylo vybudování **unikátního systému protipožární ochrany**, který vznikl v letech 2008 – 2010. Jedná se o soubor několika staveb a strojního vybavení, jež spolu vytvářejí elektronicky řízený celek. Systém protipožárního zabezpečení obsahuje nádrž o objemu 38 m³, která je umístěna v hmotově obnoveném domku zámeckého zahrádkáře v těsném sousedství hradební zdi areálu. Nádrž je možné po vyčerpání plynule doplňovat vodou z cistern bez vjezdu do požárně chráněného areálu. V objektu se dále nachází dieselagregát o výkonu 220 kW, který je schopen zajistit rozběh zařízení, ale také dodávat elektrickou energii v případě výpadku jejich dodávek. Součástí systému jsou rovněž čerpadla o výkonu 45m³/hod. V areálu je požární voda rozvedena ke třem podzemním hydrantům suchovodem z předolovaného potrubí. Zajištěn byl rovněž dostatečný tlak vody ve vnitřních zavodněných hydrantech pomocí automatické tlakovací stanice. Celý systém je plně nezávislý na vnějších přívozech elektrické energie a vody a byl slavnostně spuštěn v březnu roku 2010 a od té doby je pravidelně testován během cvičení Hasičského záchranného sboru České republiky a dobrovolných hasičů z okolních obcí, naposledy proběhl tento typ cvičení na jaře v roce 2014.

Fotografie nahoře dokumentují stav schodiště pod Bergfritem v době 80. let 20. století, po roce 2002, průběh obnovy opěrné zdi a finální podobu. Fotografie dole ukazují obnovu tzv. domu zahrádkáře, ve kterém mezi lety 2007 – 2009 vznikla nádrž v rámci protipožárního systému, další fotografie dokumentují slavnostní spuštění a požehnání systému v roce 2010 (uprostřed) a jedno z proběhlých hasičských cvičení.

