



NÁRODNÍ
PAMÁTKOVÝ
ÚSTAV

SPOLEČNÁ TISKOVÁ ZPRÁVA Archeologický výzkum na hradě Bečov



Bečov nad Teplou, 19. 7. 2013

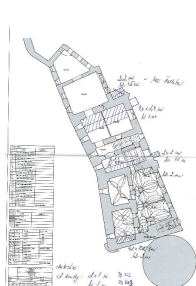
Zjišťovací výzkum na hradě Bečov byl zahájen dne 10.6. 2013. Výzkum vede Národní památkový ústav, územní odborné pracoviště v Lokti, vedoucím výzkumu je Mgr. Filip Prekop. Vlastní terénní práce provádí Západočeský institut pro ochranu a dokumentaci památek, vedoucí terénních prací je Mgr. Kateřina Postránecká. Dokončení výzkumu se předpokládá v průběhu srpna 2013.

Zjišťovací archeologický výzkum je realizován za účelem poskytnutí důležitých informací o pozitivních archeologických situacích v areálu hradu pro potřeby projektové dokumentace jeho obnovy (Projekt příkladné obnovy – více na www.castlebecov.eu/proces-obnovy/obnova-hradu/). Konkrétně se jedná o zjišťovací sondy v Pluhovských domech, v tzv. spojovacím krčku (prostor mezi Pluhovskými domy a kaplovou věží) a o výzkum v interiéru hradní kaple Navštívení Panny Marie, kde byl v roce 1985 nalezen relikviář sv. Maura.

Výzkum probíhá metodou ručně kopaných zjišťovacích sond na úroveň geologického podloží nebo starších konstrukcí. V prvním nadzemním podlaží Pluhovských domů byly dosud vykopány 4 sondy, v suterénu Pluhovských domů 2 sondy. Jedna sonda je položena v exteriéru před vstupem do Pluhovských domů a samostatnou sondu tvoří tzv. spojovací krček. V interiéru kaple byla zatím kresebně a fotograficky zdokumentována dřevěná podlaha. Zásyp kaple bude podrobně prozkoumán vzhledem k tomu, že zde dodnes mohou být pozůstatky relikviáře sv. Maura nebo jiné artefakty.

Zjišťovací archeologický výzkum dosud přinesl některé nové poznatky ke stavebnímu vývoji Pluhovských domů. Zdokumentovány byly ruby kleneb suterénu, druhotné úpravy skalního podloží a nalezeny byly rovněž starší stavební konstrukce, které mohou náležet původnímu gotickému paláci, stojícímu dříve na místě dnešních Pluhovských domů.

V souladu s filozofií příkladné obnovy hradu (Projekt konzervace a prezentace Horního hradu získal v roce 2010 cenu Evropské unie/Europa Nostra - Europa Nostra Awards.) je laická i odborná veřejnost zapojována do procesu obnovy. V tomto případě byl vytvořen vzdělávací kurz „Historie pod povrchem“, který během června a července 2013 navštívilo 190 účastníků. Cílem programu bylo zprostředkovat zájemcům informace o archeologii jako vědním oboru, který přispívá k poznání života minulých generací a zároveň pomáhá odhalovat skrytou podobu památkových objektů. Sdělované poznatky byly bezprostředně demonstrovány na příkladech a podpořeny přímou účastí návštěvníků na probíhajícím zjišťovacím archeologickým výzkumu hradu Bečov.



Kontakty:

Tomáš Wizovský, kastelán SHZ Bečov a koordinátor projektu příkladné obnovy,
tel. 606 666 423, mail: kastelan@zamek-becov.cz

Kateřina Postránecká, archeolog ZIP o.p.s., tel. 777 915 549, mail: kpostranecka@zip-ops.cz